

# Bürger Info Großkirchheim



Dezember 5/2025

Ich bedanke mich für die  
gute Zusammenarbeit  
im zu Ende gehenden Jahr und wünsche  
Ihnen und  
Ihrer Familie  
im Namen der Gemeinde Großkirchheim  
ein gesegnetes Weihnachtsfest,  
erholsame Feiertage und einen  
optimistischen Start  
ins neue Jahr 2026!

Bürgermeister Peter Suntinger



Möge der Zauber der Weihnacht dein Herz berühren,  
deine Tage mit Licht erfüllen  
und dir Momente schenken, die still und kostbar sind.

Möge Liebe dich umgeben,  
Frieden in dir wohnen  
und Hoffnung dich ins neue Jahr begleiten.



**Der Prüfbericht über die Kontrollausschusssitzung vom 30.06.2025 wurde zustimmend zur Kenntnis genommen.** Geprüft wurde die Gemeindegebarung vom 31.03. bis 24.06.2025. Der Kassenbestand der Gemeinde betrug per 24.06.2025 € 4.084.726,19 und die Abgabenrückstände € 81.086,12. Weiters wurde die laufende Buchhaltung der Gemeinde Großkirchheim Infrastruktur KG im Zeitraum von 26.06.2024 bis 26.06.2025 geprüft. Es wurde alles für in Ordnung befunden; die gestellten Anfragen hinsichtlich der Abgabenrückstände wurden beantwortet.

**Der Bericht über die vorzeitige Tilgung der Bankdarlehen für den Kanalbau wurde zustimmend zur Kenntnis genommen.** Da die Zinsvereinbarung mit 30.06.2025 geendet hat und die neuen Angebote das Vierfache des bisherigen Zinssatzes ausmachen, war die Abdeckung von € 550.524,66 für den BA 01 und € 200.185,05 für den BA 03 (Kläranlage) die wirtschaftlichste Lösung. Aushaftend sind jetzt noch die Landesdarlehen beider Bauabschnitte in Höhe von € 819.337,00.

**Die Erweiterung des Finanzierungsplanes für das Leaderprojekt "Nie wieder Krieg" - Gedenkstätte Großkirchheim wurde einstimmig genehmigt.** Der bisherige Finanzierungsplan vom 31.10.2024 wurde um die Zusage von € 98.000,00 aus dem Programm der Orts- und Regionalentwicklung (abzüglich € 75.000,00 BZ i.R. für das Kirchendach Döllach) sowie um den Beitrag des Kameradschaftsbundes von € 15.000,00 ergänzt. Die Gedenkstätte ist tagsüber geöffnet. Aus der Ortschaft Asten konnten keine Fotos aus dem 2. Weltkrieg gefunden werden; es wurden Platzhalter angebracht, die bei Vorliegen weiterer Bilder ersetzt werden können. Projektsumme € 338.000,00.

**Die Erweiterung des Finanzierungsplanes für die Sanierung der Schlachthalle der Arge Fleischverarbeitung wurde einstimmig genehmigt.** Im Finanzierungsplan vom 11.11.2022 waren die Kosten für die Erneuerung der Wärmepumpe nicht enthalten. Die Mehrkosten werden mit € 26.700,00 aus der operativen Gebarung und € 5.400,00 aus IKZ-Mitteln 2025 abgedeckt. Projektkosten € 132.000,00.

**Die Erneuerung der Beschneiungsanlage für den Mitteldorflift wurde einstimmig genehmigt.** Für 2 neue Schneekanonen und 2 Versorgungsschächte wurden Kosten von € 104.730,00 (netto) ermittelt. LR Fellner hat € 20.000,00 Bedarfszuweisungsmittel außerhalb des Rahmens zugesichert. Eine Förderung von bis zu 50 % aus dem Referat von LR Schuschnig ist möglich. Bgm. Suntinger ersucht die Gemeinderäte wieder um Mithilfe bei den Beschneigungsschichten.

**Die Umsetzung des Vorhabens Erneuerung Löschwasserversorgung Putschall und die Auftragsvergabe für den Hochbehälter an die Firma Liot in Höhe von € 115.000,00 (netto) sowie die Übertragung der weiteren Auftragsvergaben an den Gemeindevorstand wurden einstimmig genehmigt.** Die Projektkosten wurden mit € 300.000,00 (netto) angesetzt; € 80.000,00 (BZ 2023) und € 150.000,00 (BZ a. R. LR Fellner) sind dafür bereits genehmigt.

**Die Mölltalfondsmittel 2025 in Höhe von € 76.153,70 wurden - wie auch die Mittel aus 2024 - einstimmig für die Erneuerung der computer-gesteuerten Anlagenteile der Schießarena Großglockner zweckgewidmet sowie die Fördervereinbarung an die Gemeinde Großkirchheim Infrastruktur genehmigt.** Die Elektrotechnik, das Überwachungs-, Zutritts- und Abrechnungssystem wurden auch modernisiert.

**Die Verteilung der Bedarfszuweisungsmittel 2025 in Höhe von € 300.000,00 sowie der Bedarfszuweisungsmittel außerhalb des Rahmens (Referat LR Fellner) in Höhe von € 305.000,00 wurde einstimmig genehmigt.**

**Die Kindergartenordnung 2025/2026 wurde einstimmig genehmigt.** Eine Eltern-App wird eingeführt, sodass die Kommunikation nicht mehr über die privaten Handys des pädagogischen Fachpersonals erfolgen muss. Die Voranmeldung der Kinder soll von den Eltern über den Link auf der Gemeindewebsite erfolgen. Die Elternbeiträge werden auf die gesetzlichen Höchstbeträge erhöht (Gesunde Jause € 10,00/Monat, Kreativbeitrag € 18,00/Monat). Bei Unterbesetzung des Personals (Krankheitswelle) wird die Mäusegruppe kurzfristig geschlossen - eine Sammelgruppe bleibt gesichert.

**Die Tarifordnung für die schulische Tagesbetreuung 2025/2026 wurde einstimmig genehmigt.** Indexanpassung der Elternbeiträge um 3,53 %: 3-Tage-Woche € 29,30, 2-Tage-Woche € 19,50, 1-Tag-Woche € 9,80; Materialbeitrag € 16,90/Semester; Essensbeitrag € 8,45. Neu: Die Betreuungstage können aus Versicherungsgründen nicht getauscht werden; möchten die Eltern flexibel bleiben, ist eine Anmeldung für alle Tage notwendig.

**Die Änderungen im Flächenwidmungsplan 2025 wurden einstimmig genehmigt.**

**Die Flurbereinigung Mitten wurde hinsichtlich der Änderungen im Öffentlichen Gut (Straßen und Wege) einstimmig genehmigt.**

**Die Auftragsvergabe der Neueindeckung Bauhof/Altstoffsammelzentrum im Altbestand wurde einstimmig an die Firma Steiner in Höhe von € 45.622,21 vergeben.**

**Die Gemeinderäte erhalten den Abschlussbericht der Machbarkeitsstudie "Gesundheitseinrichtung Großkirchheim" der Fachhochschule Kärnten ausgehändigt.**

**Das Protokoll wurde in der Sitzung am 11.10.2025 genehmigt und ist ungekürzt auf der Website [www.grosskirchheim.gv.at](http://www.grosskirchheim.gv.at) veröffentlicht.**

## Ein weiterer Weihnachtswunsch

Ich wünsche mir als Bürgermeister, dass die Menschen - so wie früher - wieder unterscheiden lernen zwischen mein und dein: **"Eigentum der Gemeinde gehört nicht mir - auch wenn ich Teil der Gemeinde bin!"** So wurde konsenslos am öffentlichen Kanalnetz ein neuer Kanalanschluss errichtet; es werden Kraftfahrzeuge auf Privatgrundstücken der Gemeinde als Dauerparker abgestellt usw. Ich ersuche alle, sich zu vergewissern, was im Eigentum der Allgemeinheit ist und vor Inanspruchnahme fristgerecht ein Ansuchen im Gemeindeamt einzubringen oder um Erlaubnis zu fragen.

## Freie Wohnungen

### **Wohnung in Untersagritz 28/4, 9843 Großkirchheim**

LWBK - Landeswohnbau Kärnten Neue Heimat - Kärntner Heimstätte -  
GWG Villach Ferdinand-Seeland-Straße 27 9022 Klagenfurt am Wörthersee  
Tel.: 0463/216 26 DW: 118

Geschoß:	OG
Nutzfläche, Ausstattung:	74,81 m <sup>2</sup> , Küche, 3 Zimmer, Bad, WC, Vorraum, Abstellraum, Loggia und Kellerabteil
dzt. monatl. Miete:	€ 590,00 inkl. BK, HK und MWSt.
Kaution:	€ 1.770,00

### **Wohnung in Döllach 175/1/3, 9843 Großkirchheim**

LWBK - Landeswohnbau Kärnten Neue Heimat - Kärntner Heimstätte -  
GWG Villach Ferdinand-Seeland-Straße 27 9022 Klagenfurt am Wörthersee  
Tel.: 0463/216 26 DW: 118

Geschoß:	OG
Nutzfläche:	86 m <sup>2</sup>
Ausstattung: dzt.	Küche, 3 Schlafzimmer, Bad, WC, Vorraum, Balkon und Kellerabteil
monatl. Miete:	€ 730,00 inkl. BK, HK und MWSt.
Kaution:	€ 2.190,00



Bitte melden Sie Ihr Interesse bzw. vereinbaren Sie einen Besichtigungstermin  
im Gemeindeamt Großkirchheim bei Tamara Zraunig (0) 4825 521-20



## Änderungen Flächenwidmungsplan

## Feiertagsverschiebung ASZ

Änderungen im bestehenden **Flächenwidmungsplan** für geplante Neubauten für das **Jahr 2026** können bis spätestens **Freitag, 27.03.2026** im Gemeindeamt beantragt werden.

Aufgrund des Feiertages am Freitag, 26.12.2025  
hat das Altstoffsammelzentrum  
**am Montag, 29.12.2025**  
von 13.00 Uhr bis 17.00 Uhr geöffnet!

## Friedenslicht

Das Friedenslicht kann am **24.12.2025** bis **13.00 Uhr** im Adeg in Döllach abgeholt werden!

## Trachtenkapelle Großkirchheim



Die Trachtenkapelle Großkirchheim wünscht auf diesem Weg eine besinnliche Advents- und Weihnachtszeit, ruhige Festtage und viel Gesundheit.




## Freiwillige Feuerwehr



Wir ersuchen um Vorsicht bei Christbäumen und Adventkränzen - bitte **NICHT** unbeaufsichtigt lassen!

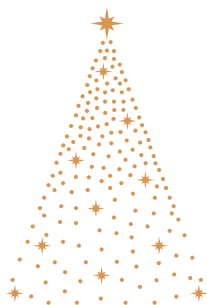
**Das Abschießen von Feuerwerkskörpern in der Nähe von Ställen und Wohnsiedlungen ist strengstens verboten!**



Bitte die Hydranten mit blauen Schneestangen kennzeichnen und von Schnee befreien, damit die rasche Hilfe im Ernstfall gewährleistet ist.

Die Freiwillige Feuerwehr wünscht allen GemeindebürgerInnen besinnliche Feiertage und ein gesundes, neues Jahr 2026!

## “Die flotten Mölli`s”



Die Mitglieder der “flotten Mölli`s” wünschen allen GemeindebürgerInnen ein frohes, besinnliches Weihnachtsfest sowie ein gesundes und friedvolles Jahr 2026!



# Skiverbund Winklern - Großkirchheim

## “Zenitzen- und Mitteldorflift”



### Öffnungszeiten



## ZENITZENLIFT

Montag, Mittwoch, Freitag  
13.00 bis 16.00 Uhr

## MITTELDORFLIFT

Dienstag, Donnerstag, Freitag  
13.00 bis 16.00 Uhr

Samstag, Sonntag, Feiertage und Ferien sind **BEIDE** Lifte geöffnet!  
09.30 bis 12.30 Uhr und 13.00 bis 16.00 Uhr

### PREISE

**KINDER\***  
7 bis 14 Jahre

**Erwachsene**  
ab 15 Jahren

**Tageskarte**

€ 7,50

€ 13,--

**Halbtageskarte**

09.30 - 12.30 Uhr bzw.  
13.00 - 16.00 Uhr

€ 5,50

€ 7,50

**Saisonkarte**

€ 75,--

€ 110,--

**Halbtageskarten  
für Schulklassen**

€ 4,50

Mitteldorflift ab 24.12.2025  
bei entsprechender Schneelage  
geöffnet!

**\*Freier Eintritt für Kinder bis zum vollendeten 10. Lebensjahr in  
Begleitung eines Elternteils mit gültiger Karte.**

**Der Top Kärnten Skipass und die Sunnycard können an unserer Anlage leider nicht  
berücksichtigt werden!**





## BERICHT Pflegenahversorgung – Herbst 2025

Seit nunmehr vier Jahren steht den Bürgerinnen und Bürgern das kostenfreie Angebot der Pflegenahversorgung/Pflegekoordination in unserer Gemeinde zu Verfügung. Das Angebot richtet sich in erster Linie an Menschen, die Pflege und Betreuung benötigen, aber auch zur Unterstützung der pflegenden Angehörigen zur Alltagsbewältigung.

Es geht um:

- Beratung, Information und Begleitung
- Hilfestellung bei diversen Antragstellungen (Pflegegeldantrag, Kurzzeitpflege, Urlaub für pflegende Angehörige, Entlastungspflege, Behinderten und Parkausweis, Heimanträge u.v.m.)
- Hausbesuche
- Entlastungsangebote für pflegende Angehörige
- Organisation von diversen Verordnungen für Hilfsmittel und Heilbehelfe
- Unterstützung in der Beschaffung von Hilfsmitteln und Heilbehelfen
- Vernetzung mit mobilen Diensten, Essen auf Rädern, Krankenhäusern, Hausärzten, mobilen Palliativteam u.v.m.
- Unterstützung bei der Organisation des Pflegealltages
- Ehrenamtsgruppe
- Spielnachmittage
- Pflegestammtische

### Sprechtage

Großkirchheim: jeden 2. und 4. Montag im Monat  
Winklern: jeden 2. und 4. Dienstag im Monat  
Heiligenblut: jeden 2. und 4. Mittwoch im Monat  
Mörtschach: jeden 2. und 4. Donnerstag im Monat

FamiliJa-Pflegekoordinatorin Kontakt:

Heiligenblut, Großkirchheim, Mörtschach, Winklern

Barbara Kosian, 0676 919 60 31, barbara.kosian@familija.at



**Nächster Sprechtag im Gemeindeamt Großkirchheim  
Montag, 12.01. und 26.01.2026 von 09.00 bis 11.00 Uhr**

## „Gesunde Gemeinde“ Großkirchheim – gemeinsam für mehr Lebensfreude und Wohlbefinden

Gesundheit beginnt dort, wo wir leben – in unserer Gemeinde!

Mit der Initiative „Gesunde Gemeinde“ setzt Großkirchheim mit Unterstützung von FamiliJa auf das, was wirklich zählt: ein aktives, lebenswertes und starkes Miteinander.

Die Förderung der Gesundheit ist ein zentrales Anliegen des Landes Kärnten, denn echte Gesundheitsförderung gelingt am besten vor Ort – dort, wo Menschen wohnen, arbeiten, lernen und ihre Freizeit verbringen. Unter dem Motto „Gemeinsam gesund leben“ unterstützen wir vielfältige Maßnahmen in den Bereichen Ernährung, Bewegung, Sicherheit und seelisches Wohlbefinden.

Unsere Aktivitäten und Projekte werden so gestaltet, dass alle Altersgruppen angesprochen werden – vom Kindergartenkind bis zu Senioren, vom Lehrling bis zum Pensionisten. Ziel ist es, in Großkirchheim ein dauerhaftes Bewusstsein für Gesundheit, Lebensfreude und Lebensqualität zu schaffen. Der Verein FamiliJa, mit Sitz in Obervellach, ist mit der Betreuung, Begleitung und Unterstützung der mittlerweile 28 „Gesunde Gemeinden“ in der Region Oberkärnten betraut und ist Ansprechpartner für gesundheitsfördernde Maßnahmen in der Region.

## Gesundheit, die verbindet

Gesundheit bedeutet Lebensfreude, Energie und Gemeinschaft. Darum wollen wir in Großkirchheim gesunde Lebensweisen nicht verordnen, sondern gemeinsam erleben – bei spannenden Veranstaltungen, Kursen und Begegnungen, die Körper, Geist und Seele stärken.

## Veranstaltungen 2025 in der „Gesunden Gemeinde“ Großkirchheim

Unser Arbeitskreisleiter **Gemeinderat Alexander Pichler** und Gemeindegeschäftsbearbeiterin **Sonja Suntinger** mit Unterstützung durch **Heidi Schober** organisiert gemeinsam mit vielen Partnerinnen und Partnern ein abwechslungsreiches Jahresprogramm. Einige Highlights 2025:

- Wechseljahre aus medizinischer Sicht mit Dr.in Birgit Volgger
- Frühe Fremdbetreuung der Kinder gut oder schlecht? mit Dr.in Andrea Egger
- Begegnungen machen Freude mit Professorin Mag.a Renate Kreutzer
- Manchmal ist mir einfach alles zu viel... mit Dr.in Katja Naschenweng
- Diabetes verstehen und vorbeugen mit Dr.in Sabine Leopold und Dora Krenn
- Essen – voll Wert gegen Krebs mit Dr. Georg Lexer

Das vielfältige Programm zeigt: In Großkirchheim ist für jede und jeden etwas dabei – von Bewegung und Entspannung über Ernährung bis hin zu sozialem Miteinander und mentaler Stärke.

## Gemeinsam gestalten – mach mit!

Die „Gesunde Gemeinde“ lebt von den Ideen und dem Engagement aller Bürgerinnen und Bürger. Jede und jeder kann sich mit eigenen Vorschlägen einbringen – sei es bei Projekten, Veranstaltungen oder einfach im täglichen Miteinander.

## Gemeinsam stark für Großkirchheim

Gesundheit ist wie das Salz des Lebens – man merkt erst, wie wichtig sie ist, wenn sie fehlt.

Darum: Mach mit in der „Gesunden Gemeinde“ Großkirchheim und hilf mit, unser wunderschönes Großkirchheim zu einem Ort zu machen, in dem Gesundheit, Lebensfreude und Zusammenhalt spürbar sind – Tag für Tag!

## Vortrag von Dr. Georg Lexer „Essen – voll Wert gegen Krebs“ in der von in der von FamiliJabetreuten „Gesunden Gemeinde“ Großkirchheim

Ein besonderen Vortragsabend mit dem renommierten Arzt und Präventionsmediziner Dr. Georg Lexer fand im Parkcafé der von FamiliJa betreuten „Gesunde Gemeinde“ Großkirchheim am 4. November statt. Unter dem Titel „Essen – voll Wert gegen Krebs“ spannte Dr. Lexer den Bogen zwischen moderner Ernährungsmedizin, wissenschaftlichen Erkenntnissen und praktischen Alltagstipps für mehr Gesundheit und Lebensqualität.

In seinem kurzweiligen und praxisnahen Vortrag erklärte Dr. Lexer, wie sehr unsere täglichen Essgewohnheiten das Krebsrisiko beeinflussen. Er zeigte auf, welche Lebensmittel entzündungshemmend wirken, welche Nährstoffe das Immunsystem stärken – und warum eine ausgewogene Ernährung weit mehr ist als bloße Kalorienzufuhr.

„Essen kann Medizin sein – wenn wir auf Qualität, Natürlichkeit und Freude beim Essen achten“, betonte Dr. Lexer. „Jede Mahlzeit ist eine Entscheidung für Gesundheit und Lebensenergie.“ Besonderes Augenmerk legte der Referent auf die Bedeutung regionaler, naturbelassener Produkte sowie auf den Wert gemeinsamer Mahlzeiten als Quelle sozialer und emotionaler Gesundheit. In der anschließenden Fragerunde nutzten die Besucherinnen und Besucher rege die Gelegenheit zum Austausch mit dem Experten. Der informative und zugleich inspirierende Abend machte deutlich: Gesunde Ernährung ist kein Verzicht, sondern ein Gewinn an Lebensfreude und Vitalität.

## Gesunde Ernährung als Schlüssel zur Krebsprävention





## Das Jugendzentrum FamiliJa – Ein Ort für Begegnung, Kreativität und Engagement

Im vergangenen Jahr hat das Jugendzentrum Mölltal in Winklarn erneut seine Türen für alle Jugendlichen geöffnet und sich als zentraler Ort des Austausches und der Freizeitgestaltung etabliert. In enger Kooperation mit den Gemeinden Heiligenblut, Großkirchheim, Mörttschach, Winklarn, Rangersdorf und Stall bieten wir ein vielfältiges Angebot, das den jungen Menschen nicht nur die Möglichkeit gibt, ihre Freizeit zu gestalten, sondern auch einen sicheren Raum, in dem sie sich entfalten und ihre Interessen weiterentwickeln können.

In den Öffnungszeiten von Mittwoch bis Freitag, jeweils von 13 bis 18 Uhr, steht die Betreuerin von FamiliJa bereit, die Ideen und Vorhaben der Jugendlichen zu fördern. Hier finden die Jugendlichen nicht nur einen Ort zum Spaß haben, sondern auch einen Raum, in dem sie Verantwortung übernehmen, sich engagieren und die Zukunft aktiv mitgestalten können. Wir blicken mit Freude auf das kommende Jahr und laden alle Jugendlichen ein, auch 2026 wieder Teil vom Jugendzentrum zu sein. Gemeinsam können wir noch mehr Ideen umsetzen und das Jugendzentrum zu einem Ort machen, an dem jede\*r gehört wird und sich entfalten kann.

**Jugendliche ab der 5. Schulstufe sind  
Mittwoch, Donnerstag und Freitag von 13:00 Uhr bis 18:00 Uhr  
im JUZ (Busterminal Winklarn) herzlich willkommen!**

**Nächster Stammtisch für pflegende Angehörige im Haus St. Laurentius  
Mittwoch, 21.01.2026 von 14:00 bis 16:00 Uhr**

## Ein herzliches DANKE

### Liebe Kundinnen und Kunden!

Im Mai habe ich meine Auftragskonditorei eröffnet und jedes Produkt, das Ihr bei mir bestellt oder im Sagritzer Bauernladen erworben habt, hat mich bei meinem Start unterstützt. Ich möchte mich auf diesem Wege bei meiner Familie und all meinen Kunden recht herzlich bedanken und wünsche allen Frohe Weihnachten und an "Guatn Rutsch" ins neue Jahr 2026!



Tortenwerkstatt Christina Jakober





# Sternsingen des Männergesangsvereines

**Montag, 05.01.2026**

17.45 Uhr im Gasthof Marx

18.30 Uhr im Döllacher Dorfwirtshaus

19.15 Uhr im Hotel Schlosswirt

20.00 Uhr im Gasthof Fronbot

20.45 Uhr im Hotel Post

**Dienstag, 06.01.2026:**

3-Königs-Messe in der Pfarrkirche Sagritz um 08.30 Uhr



## Neues Angebot

**KINDER  
TURNEN**

MIT MELANIE

nach motopädagogischen Konzept



**GRATIS SCHNUPPERTURNEN  
AM DONNERSTAG, DEN 19.02.2026  
AB 14.30 UHR**

Nur mit Voranmeldung!  
melbe0705@gmail.com

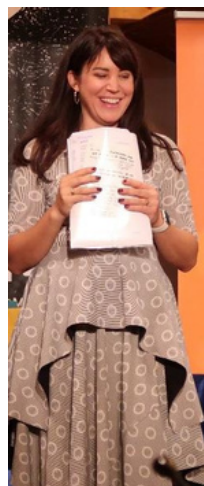
**für Kinder von 4-8 Jahren  
WO? TURNSAAL DÖLLACH**

Anschließend gibt es die Möglichkeit sich für den  
5-wöchigen Kurs anzumelden. 🌟

**Für alle Kinder die das Turnen mit Turngeräten  
und bunten Materialien lieben!**

**Freue mich auf viele turnbegeisterte Kinder!** 





## PREISVERLEIHUNG DES MÖLLTALER GESCHICHTEN FESTIVALS IN DÖLLACH

Das 10. Mölltaler Geschichten Festival mit seinen „seltsamen“ Kurzgeschichten fand seinen krönenden Abschluss am 27. September bei der Preisverleihung in der Alten Schmelz. Das volle Haus beklatschte Magnus Schroth, den Sieger des „Literaturpreises des Landes Kärnten für Kurzgeschichten“, überreicht von Landesrätin Sara Schaar.

Nachwuchstalent Liliane Vierbauch aus Obervellach erhielt sowohl den Nachwuchspreis vom Nationalpark Hohe Tauern/Kärnten als auch den Mölltaler Preis der Raiffeisenbank Großglockner-Weissensee. Den Publikumspreis gewann Lisa Gärtitz aus Chemnitz. Musikalisch wurde die Preisverleihung durch KlarKoKett und Terzett Mundwerk begleitet. Im November gibt der Verlag Hermagoras das Buch „seltsam“ heraus – alle Erzählungen (und ein paar mehr) zum Nachlesen!



Fotos: Heidi Schober, Melitta Fitzer, Gabriele Pichler

Mehr auf: [www.moelltaler-geschichten-festival.at](http://www.moelltaler-geschichten-festival.at)



## Alte Sorten

Getreide von früher, Gemüse, Ackerbohnen, Erdäpfel, Gewürze von früher ...  
gibt es sie noch im Oberen Mölltal?

Werden die Samen noch selbst vermehrt?

Die KLAR-Region sucht Bäuerinnen und Bauern, die Erfahrung  
mit Nahrungsmitteln haben, die seit jeher im Oberen Mölltal  
angebaut wurden.

Könnten diese alten Sorten im Klimawandel wieder zu einem  
bäuerlichen Spezial-Produkt werden?

Expert:innen und Interessent:innen bitte dringend melden:

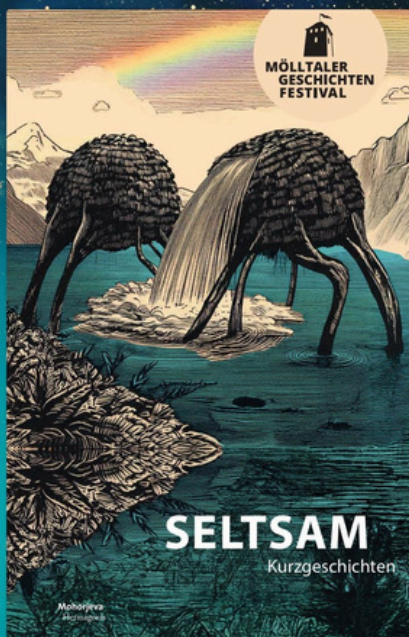
klar@alpine-nature-campus.com oder +43 676 4444 530 (auch über WhatsApp)



## Geschenktipp

# LESEN. SCHENKEN. FREUEN.

Das Beste vom Mölltaler Geschichten Festival.



Kurzgeschichten, die berühren, überraschen  
und inspirieren. Erhältlich im Gemeindeamt  
oder bei [www.moelltaler-geschichten-festival.at](http://www.moelltaler-geschichten-festival.at)

Ein Projekt von PROMÖLLTAL und den 12 Mölltaler Gemeinden

Mit Unterstützung von Bund, Land und Europäischer Union

Bundesministerium  
Landwirtschaft, Regionen  
und Tourismus

LE 14-20  
Beihilfe für den landwirtschaftlichen Bereich

LAND KÄRNTEN



Bundesministerium  
Wohnen, Kunst, Kultur,  
Medien und Sport

LAND KÄRNTEN  
Kultur

Raiffeisenbank  
Großglockner  
Weissensee

Nationalpark  
Hohe Tauern



# LICHT AUS — STERNE AN

## Gemeinsam für unseren dunklen Himmel im Oberen Mölltal

Liebe Gemeindebürgerinnen und Gemeindebürger von Großkirchheim, Mörttschach und Winklern, unsere drei Gemeinden liegen inmitten einer der dunkelsten Regionen Europas – ein echtes Naturerbe im Nationalpark Hohe Tauern. Dieser dunkle Nachthimmel ist nicht nur ein beeindruckendes Erlebnis, sondern auch Lebensraum für viele Tierarten und ein wichtiger Bestandteil einer intakten Umwelt.



### Was wollen wir erreichen?

Wir möchten unsere Region als Sternenregion stärken – als Vorbild für umweltbewusste, naturfreundliche Beleuchtung.

#### Unser gemeinsames Ziel:

Von 22:00 bis 6:00 Uhr sollen öffentliche Beleuchtungen – wo möglich – abgeschaltet oder reduziert werden.

#### Damit leisten wir einen Beitrag zu:

- **Naturschutz:** Nachtaktive Tiere wie Fledermäuse, Eulen oder Nachtfalter finden wieder Dunkelheit.
- **Gesunder Lebensrhythmus:** Dunkelheit fördert erholsamen Schlaf und unser Wohlbefinden.
- **Erhalt des Naturerbes:** Der Sternenhimmel bleibt sichtbar für uns und kommende Generationen.



### Ein sichtbares Beispiel – Weihnachtsbeleuchtung

Gerade zur Weihnachtszeit wollen wir zeigen, dass **stimmungsvolle Beleuchtung** auch umweltfreundlich geht:

- **Warmweißes Licht** statt greller Blinklichter
- **Zeitschaltuhren** für automatische Abschaltung über Nacht
- **Weniger ist mehr:** Ein dezenter Glanz erhält die festliche Stimmung – und schont Tiere und Umwelt.



### Mitmachen ist einfach – Schritt für Schritt runterdrehen!



Jede/Jeder kann dazu beitragen, dass unsere Nächte wieder dunkler werden:

1

**Sinnvoll erhellen:** Nur dort Licht einsetzen, wo es wirklich gebraucht wird.

2

**Licht gezielt ausrichten:** Nach unten statt in den Himmel leuchten.

3

**Nur so hell wie nötig:** Blendfreie, warmweiße LEDs (unter 3000 K) wählen.

4

**Steuern statt Dauerleuchten:** Bewegungsmelder oder Zeitschaltuhren verwenden.



### Unsere Bitte an Sie

Unterstützen Sie Ihre Gemeinde dabei, das Obere Mölltal zur leuchtenden Sternenregion zu machen – durch Dunkelheit.



Unsere beliebten **KEM-NPHT Sternenhimmeltouren** in der Asten mit Astrologen Robert Ruckhofer finden wieder statt am: **06.02.2026** und **06.03.2026**.

Anmeldungen unter: [www.hohetauern.at/erlebnis](http://www.hohetauern.at/erlebnis)  
Tel.: +43 (0) 4824 2700

Ein Projekt der KEM Nationalparkgemeinden Oberes Mölltal - Großkirchheim, Mörttschach, Winklern - in Kooperation mit dem Nationalpark Hohe Tauern



Unsere heimische Alpenvereinssektion arbeitet rund ums Jahr, um die Bergwege intakt zu halten, die Gletscher von Altlasten zu säubern und den Menschen, besonders der unserer Jugend die großartige Natur der Nationalparkregion näher zu bringen – ganz nach dem Motto „Natur statt Handy“. Berichte findet ihr auf unserer Homepage [www.alpenverein.at/grosskirchheim](http://www.alpenverein.at/grosskirchheim) sowie auf [www.sadnighaus.at](http://www.sadnighaus.at).

**Auch in diesen Weihnachtsferien bieten wir wieder folgende Outdoor-Angebote an:**

Samstag, 27.12.2025	Schitouren Sicherheitstag. Lawinenkunde "Stop or Go" und Kameradenrettung Treffpunkt 7.45 Uhr Parkplatz Granitzer	Kontakt: Ernst Rieger Tel. +43 (0)664 24 04 901
Sonntag, 28.12.2025	Geführte Schitour auf die Kluidhöhe (ca. 700 Höhenmeter) für leicht fortgeschrittene Anfänger Treffpunkt 7.45 Uhr Parkplatz Granitzer	Kontakt: Heinrich Fleißner Tel. +43 (0)664 15 33 600
Samstag, 10.01.2026	Schitour mit Schnee- und Lawinenkunde (mit Notfallausrüstung Suchgerät, Schaufel, 1.-Hilfe-Kit) Treffpunkt 7.45 Uhr Parkplatz Granitzer o Kurze Schitour mit Schnee- und Lawinenkunde o Übung mit dem Lawinenverschütteten-Suchgerät	Kontakt: Ernst Rieger Tel. +43 (0)664 24 04 901

Für alle Touren bitten wir um Anmeldung bei den Leitern (s.o. Kontakt)  
 Wir wünschen euch viele sonnenhelle Tage in unseren schönen Bergen!  
 Ernst Rieger und das Sektionsteam

**Krämermarkt**

**Sonntag, 11.01.2026** am Dorfplatz



# erlebnisreich

## Winterprogramm

Unterwegs mit unseren Nationalpark Ranger:innen



### Fleißtal: Steinböcke beobachten auf Schneeschuhen

jeden Dienstag | Heiligenblut  
23.12.2025–31.03.2026 Beginn: 10:00  
Uhr, Dauer: ca. 4 Stunden (zzgl. Kosten  
Tunnelbahn) Treffpunkt: Mittelstation  
der Großglockner Bergbahnen

#### Infos

Kosten: Erwachsene € 22,00 / Kinder € 15,00

Teilnahme ab 10 Jahre. Gäste der  
Nationalpark-Partnerbetriebe erhalten zwei  
Touren kostenlos.

Ausrüstung: Schneeschuhe und Stöcke  
stehen zur Verfügung.

Anmeldung: Bis spätestens 16:00 Uhr am  
Vortag.



### Schneeschuhtour im Ansicht des Großglockners

jeden Donnerstag | Heiligenblut  
25.12.2025–02.04.2026 Beginn: 10:00  
Uhr, Dauer: ca. 3 Stunden Treffpunkt:  
Mittelstation der Großglockner  
Bergbahnen

#### Anmeldung

[www.hohetauern.at/erlebnis](http://www.hohetauern.at/erlebnis)

Tel.: +43 (0) 4824 2700-20

Scann  
mich!



### Astental: Sternenbeobachtung beim Sadnighaus

#### drei Einzeltermine | Mörttschach

06.02. | 20.02. | 06.03.2026 Ersatz:  
07.02. | 21.02. | 07.03.2026 Beginn:  
18:00 Uhr, Dauer: ca. 3 Stunden (inkl.  
Transfer) Treffpunkt: Kultbox  
Mörttschach

Sternenbeobachtung in Kooperation mit:

Haftung: Die Teilnahme an den  
Programmen erfolgt auf eigene  
Gefahr.

Der Veranstalter übernimmt keine  
Haftung.

Nationalpark Kooperationspartner  
Tauern: des



Haus der Steinböcke  
Ausstellung  
Donnerstag bis Dienstag | Heiligenblut  
20.12.2025 bis 06.04.2026  
Öffnungszeiten: 14:00 – 18:00 Uhr  
Eintritt: EW € 10,00 | KI € 5,00  
Für Gäste der Nationalpark  
Partnerbetriebe gratis.



### Führungen durch die Ausstellung

jeweils freitags | 13:00 Uhr  
Dauer: ca. 1 Stunde

Kosten (inkl. Eintritt): EW € 11,50 | KI  
€ 5,75

(mit Winter Kärnten Card EW € 4,00 |  
KI € 2,00)



Folgt uns auf Facebook und Instagram:  
[facebook.com/hohetauern](https://facebook.com/hohetauern) |  
[@nationalpark\\_hohetauern](https://instagram.com/nationalpark_hohetauern)

[www.hohetauern.at](http://www.hohetauern.at)

# 100/108

SKIBUSPLAN Heiligenblut REGIONSBUS  
verkehrt von **20. Dezember 2025** bis voraussichtlich **06. April 2026**  
Änderungen vorbehalten!



## Winklern - Heiligenblut

		Montag - Freitag						Samstag, Sonn- und Feiertag					
		Werktag	Werktag	Werktag	Werktag	Werktag	Werktag						
KFL 100 aus Obervellach	an	07:50		09:19		11:19	12:19		08:51		10:19	12:19	
Winklern i. M. Busterminal	ab	07:51		09:20		11:20	12:20		08:52		10:20	12:20	
Rettenbach Lederermauer		07:54		09:23		11:23	12:23		08:55		10:23	12:23	
Stadler		07:55		09:24		11:24	12:24		08:56		10:24	12:24	
Auen P Winklern Mölltal		07:56		09:25		11:25	12:25		08:57		10:25	12:25	
Lassach P Mörttschach Mölltal		07:57		09:26		11:26	12:26		08:58		10:26	12:26	
Mörttschach		07:59		09:28		11:28	12:28		09:00		10:28	12:28	
Stampfen		08:01		09:30		11:30	12:30		09:02		10:30	12:30	
Großkirchheim Döllach Feriendorf / SKIBUS			08:33		09:33			08:33		09:33			
Großkirchheim Mitteldorf / SKIBUS			08:34		09:34			08:34		09:34			
Großkirchheim Sagritz Kirche / SKIBUS			08:35		09:35			08:35		09:35			
Großkirchheim Burgstallbrücke		08:03	08:37	09:32	09:37	11:32	12:32	08:37	09:04	09:37	10:32	12:32	
Großkirchheim Untersagritz		08:04	08:38	09:33	09:38	11:33	12:33	08:38	09:05	09:38	10:33	12:33	
Großkirchheim Döllach B107		08:06	08:40	09:35	09:40	11:35	12:35	08:40	09:07	09:40	10:35	12:35	
Großkirchheim Hotel Schlosswirt / SKIBUS			08:41		09:41			08:41		09:41			
Großkirchheim Kraß		08:08	08:42	09:37	09:42	11:37	12:37	08:42	09:09	09:42	10:37	12:37	
Großkirchheim Putschall		08:09	08:43	09:38	09:43	11:38	12:38	08:43	09:10	09:43	10:38	12:38	
Großkirchheim Abzw Unterapriach		08:10	08:45	09:39	09:45	11:39	12:39	08:45	09:11	09:45	10:39	12:39	
Aichhorn		08:11	08:47	09:40	09:47	11:40	12:40	08:47	09:12	09:47	10:40	12:40	
Rojach		08:12	08:49	09:41	09:49	11:41	12:41	08:49	09:13	09:49	10:41	12:41	
Heiligenblut Rojach Schottergrube / SKIBUS			08:50		09:50			08:50		09:50			
Pockhorn Brücke		08:13	08:51	09:42	09:51	11:42	12:42	08:51	09:14	09:51	10:42	12:42	
Heiligenblut Pockhorn Elektro Barth / SKIBUS			08:52		09:52			08:52		09:52			
Heiligenblut Zlapp		08:15	08:53	09:44	09:53	11:44	12:44	08:53	09:16	09:53	10:44	12:44	
Heiligenblut Altes Feuerwehrhaus		08:16	08:54	09:45	09:54	11:45	12:45	08:54	09:17	09:54	10:45	12:45	
Heiligenblut Rossbachbahn Talstation		08:17	08:55	09:46	09:55	11:46	12:46	08:55	09:18	09:55	10:46	12:46	
Heiligenblut Hotel Heiligenblut		08:19		09:48		11:48	12:48		09:20		10:48	12:48	



## Heiligenblut - Winklern

		Montag - Freitag						Schultag	Werktag	Samstag, Sonn- und Feiertag					
		Werktag	Werktag	Werktag	Werktag	Werktag	Werktag								
Heiligenblut Hotel Heiligenblut		11:49	12:49		14:49		15:49		16:49	17:49	11:49	13:49		16:16	17:21
Heiligenblut Rossbachbahn Talstation				14:44		15:44		16:44				14:44	15:44		16:44
Heiligenblut Nationalpark Lodge *)		11:50	12:50	14:45	14:50	15:45	15:50	16:45	16:50	17:50	11:50	13:50	14:45	15:45	16:17
Heiligenblut Altes Feuerwehrhaus		11:51	12:51	14:46	14:51	15:46	15:51	16:46	16:51	17:51	11:51	13:51	14:46	15:46	16:18
Heiligenblut Zlapp		11:52	12:52	14:47	14:52	15:47	15:52	16:47	16:52	17:52	11:52	13:52	14:47	15:47	16:19
Heiligenblut Pockhorn Elektro Barth / SKIBUS				14:48		15:48		16:48					14:48	15:48	16:48
Pockhorn Brücke		11:54	12:54	14:48	14:54	15:48	15:54	16:48	16:54	17:54	11:54	13:54	14:48	15:48	16:21
Heiligenblut Rojach Schottergrube / SKIBUS				14:49		15:49		16:49					14:49	15:49	16:49
Rojach		11:55	12:55	14:50	14:55	15:50	15:55	16:50	16:55	17:55	11:55	13:55	14:50	15:50	16:22
Aichhorn		11:57	12:57	14:52	14:57	15:52	15:57	16:52	16:57	17:57	11:57	13:57	14:52	15:52	16:24
Großkirchheim Abzw Unterapriach		11:59	12:59	14:54	14:59	15:54	15:59	16:54	16:59	17:59	11:59	13:59	14:54	15:54	16:26
Großkirchheim Putschall		12:00	13:00	14:56	15:00	15:56	16:00	16:56	17:00	18:00	12:00	14:00	14:56	15:56	16:27
Großkirchheim Kraß		12:01	13:01	14:57	15:01	15:57	16:01	16:57	17:01	18:01	12:01	14:01	14:57	15:57	16:28
Großkirchheim Hotel Schlosswirt / SKIBUS				14:58		15:58		16:58					14:58	15:58	16:58
Großkirchheim Döllach B107		12:03	13:03	14:59	15:03	15:59	16:03	16:59	17:03	18:03	12:03	14:03	14:59	15:59	16:30
Großkirchheim Döllach Feriendorf / SKIBUS				15:01		16:01		17:01					15:01	16:01	17:01
Großkirchheim Mitteldorf / SKIBUS				15:02		16:02		17:02					15:02	16:02	17:02
Großkirchheim Sagritz Kirche / SKIBUS				15:03		16:03		17:03					15:03	16:03	17:03
Großkirchheim Burgstallbrücke				15:05		16:05		17:05					15:05	16:05	17:05
Großkirchheim Untersagritz		12:05	13:05	15:06	15:05	16:06	16:05	17:06	17:05	18:05	12:05	14:05	15:06	16:06	16:32
Großkirchheim Burgstallbrücke		12:06	13:06		15:06		16:06		17:06	18:06	12:06	14:06		16:33	17:38
Stampfen		12:08	13:08		15:08		16:08		17:08	18:08	12:08	14:08		16:35	17:40
Mörttschach		12:10	13:10		15:10		16:10		17:10	18:10	12:10	14:10		16:37	17:42
Lassach P Mörttschach Mölltal		12:12	13:12		15:12		16:12		17:12	18:12	12:12	14:12		16:39	17:44
Auen P Winklern Mölltal		12:13	13:13		15:13		16:13		17:13	18:13	12:13	14:13		16:40	17:45
Stadler		12:14	13:14		15:14		16:14		17:14	18:14	12:14	14:14		16:41	17:46
Rettenbach Lederermauer		12:16	13:16		15:16		16:16		17:16	18:16	12:16	14:16		16:43	17:48
Winklern i. M. Busterminal	an	12:19	13:19		15:19		16:19		17:19	18:19	12:19	14:19		16:46	17:51
KFL 100 nach Obervellach	ab	12:20	13:20		15:20		16:20		17:20	18:20	12:20	14:20		16:47	17:52

\*) Rossbachbahn Talstation → Nationalpark Lodge = 130m Fußweg

Am 24.Dez. und 31.Dez. Verkehr wie an Samstagen



# Abfuhrplan Restmüll 2026

## dienstags gerade Woche 2-wöchentlich

Um eine reibungslose Müllabfuhr gewährleisten zu können, müssen die Müllgefäße und zugebundenen Müllsäcke gut sichtbar am Abfuhrtag um 06:00 Uhr morgens bereitgestellt sein.

KW	Datum	KW	Datum	KW	Datum	KW	Datum
2	05.01.2026	16	14.04.2026	30	21.07.2026	44	27.10.2026
4	20.01.2026	18	28.04.2026	32	04.08.2026	46	10.11.2026
6	03.02.2026	20	12.05.2026	34	18.08.2026	48	24.11.2026
8	17.02.2026	22	26.05.2026	36	01.09.2026	50	07.12.2026
10	03.03.2026	24	09.06.2026	38	15.09.2026	52	22.12.2026
12	17.03.2026	26	23.06.2026	40	29.09.2026	1/27	05.01.2027
14	31.03.2026	28	07.07.2026	42	13.10.2026		

**Kehrmaschine 26. und 27.03.2026/Sperrmüll 24.04.2026**

## Sprechtage 2026

<b>Notar Mag. Markus Egarter,</b> +43 (0)4822 2690, office@notar-winklern.at freitags von 13:00 bis 14:00 Uhr im Gemeindeamt Großkirchheim Bitte um telefonische Terminvereinbarung im Notariat.			
09.01.2026	03.04.2026	03.07.2026	02.10.2026
06.02.2026	08.05.2026	07.08.2026	06.11.2026
06.03.2026	12.06.2026	04.09.2026	04.12.2026
<b>Agrarbehörde</b> 050 536 11932 abt10.agrarbehoerdevl@ktn.gv.at jeden 1. Donnerstag im Monat (außer Juli und August) von 09:30 bis 11:30 Uhr im Gemeindeamt Winklern		<b>Sozialversicherung der Selbstständigen</b> Telefon 050 508 96863, donnerstags von 08:30 bis 13:00 Uhr im Gemeindeamt Winklern	
08.01.2026	11.06.2026	15.01.2026	02.07.2026
05.02.2026	03.09.2026	12.02.2026	30.07.2026
05.03.2026	01.10.2026	12.03.2026	10.09.2026
09.04.2026	05.11.2026	09.04.2026	01.10.2026
07.05.2026	03.12.2026	07.05.2026	29.10.2026
<b>Pensionsversicherungsanstalt</b> nach telefonischer Terminvereinbarung  050 303 35170		03.06.2026 (MI)	26.11.2026
<b>Bezirksgericht Spittal/Drau, Amtstag</b> Dienstag von 8 bis 12 Uhr nach tel. Terminvereinbarung +43(0)4762 4822		<b>Landesgericht Klagenfurt</b> Amtstag Dienstag von 8 bis 12 Uhr nach tel. Terminvereinbarung im Justiz- Servicecenter +43(0)463 5840	
		17.12.2026	